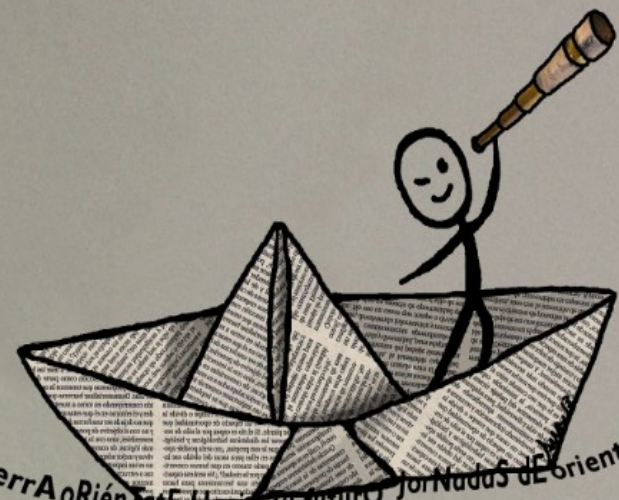


ORIENTATIERRA

Orientate hacia tu futuro

PROMOCIÓN 1º-2º Y 3º ESO



Orientate hacia tu futuro jornadas de orientación orientate hacia tu futuro jornadas de orientación orientate hacia tu futuro jornadas de orientación orientate hacia tu futuro

INFORMACIÓN JEFATURA DE ESTUDIOS -TIERRA DE CIUDAD RODRIGO – OCTUBRE 2016

RienTa

Orienta

EVALUACIÓN FINAL DE JUNIO

1º ESO
2º ESO
3º ESO

TODAS LAS MATERIAS
SUPERADAS
(INCLUIDAS PENDIENTES)

2º ESO
3º ESO
4º ESO

PRUEBA EXTRAORDINARIA DE SEPTIEMBRE

1º ESO
2º ESO
3º ESO

TODAS LAS MATERIAS SUPERADAS

1 Ó 2 SUSPENSOS
(INCLUIDAS PENDIENTES)
*(nunca simultáneamente Lengua
Castellana y Matemáticas)*

SI EL ALUMNO ES REPETIDOR

2º ESO
3º ESO
4º ESO

**EXCEPCIONALMENTE 3 SUSPENSOS
(INCLUIDAS PENDIENTES)**
Decide la junta de evaluación.
**CONDICIONES: calificación de 4 en las tres materias
(nunca simultáneamente Lengua Castellana y Matemáticas)**

CRITERIOS DE PROMOCIÓN